

HİZMET TÜRÜ

AÇIKLAMA

Sosyal ve Ekonomik Destek Hizmeti Ön Başvurusu

Çocuğun ihtiyaçlarının karşılanması, ailenin güçlendirilmesi ve geçici olarak yaşanan sosyal ve ekonomik güçlüğün önüne geçilmesini sağlayan SED hizmeti için ön başvuruda bulunabilirsiniz.

Sosyal ve Ekonomik Destek Ödeme Bilgileri Sorgulama

Mevcut durumda alınan Sosyal ve Ekonomik Destek ödemelerinin bilgilerini görüntüleyebilirsiniz.

Sosyal Yardım Başvuru Hizmeti

Bu hizmet ile sosyal yardım başvurusunda bulunabilirsiniz. Başvuruza ilişkin iş ve işlemler 3294 Sayılı Kanun ve 2022 Sayılı Kanun hükümleri doğrultusunda faaliyetlerini yürüten Sosyal Yardımlaşma ve Dayanışma Vakıflarınca yerine getirilmektedir.

Sosyal Yardım Bilgileri Sorgulama

Aile ve Sosyal Hizmetler Bakanlığı sosyal yardım bilgileri sorgulama hizmetidir.

Sosyal Yardım Sorğu İzni Hizmeti

Bu hizmet ile sosyal yardım başvuru sürecinde kişisel bilgilerinizin sorgulanmasına izin verebilirsiniz.

HİZMET TÜRÜ

AÇIKLAMA

Şehit Yakınları, Gazi ve Gazi Yakınları İstihdam Başvuru Sorgulama

Şehit Yakınları ve Gaziler Genel Müdürlüğüne intikal eden istihdam başvuruza ait bilgileri sorgulayabilirsiniz.

Şehit Yakınları, Gazi ve Gazi Yakınları Ücretsiz Seyahat Kartı Başvuru Sorgulama

Şehit Yakınları ve Gaziler Genel Müdürlüğüne intikal eden ücretsiz seyahat kartı başvuruza ait bilgileri sorgulayabilirsiniz.

Şehit Yakınları, Gazi ve Gazi Yakınları Ücretsiz Seyahat Kartı Ön Başvurusu

Bu hizmet ile hak sahibinin kendisi, eşi, annesi, babası, evli olmayan ve 25 yaşını doldurmamış çocukları için ücretsiz seyahat kartı ön başvurusu alınmaktadır. Hak sahipliği kontrol edildikten sonra başvuru işlemi başlatılır.

Şiddetle Mücadele Hattı (Alo 183)

Bu hizmet ile aile, kadın, çocuk, engelli, yaşlı, şehit yakınları ve gazilere yönelik hizmetler hakkında bilgi almak üzere başvuru yapabilirsiniz.

T.C. Aile ve Sosyal Hizmetler Bakanlığı Çocuk Hizmetleri Genel Müdürlüğü

Eskişehir Yolu Söğütözü Mah. 2177. Sokak No: 10-A Çankaya /Ankara
T: (0312) 705 50 00 F: (0312) 705 50 60

www.aile.gov.tr

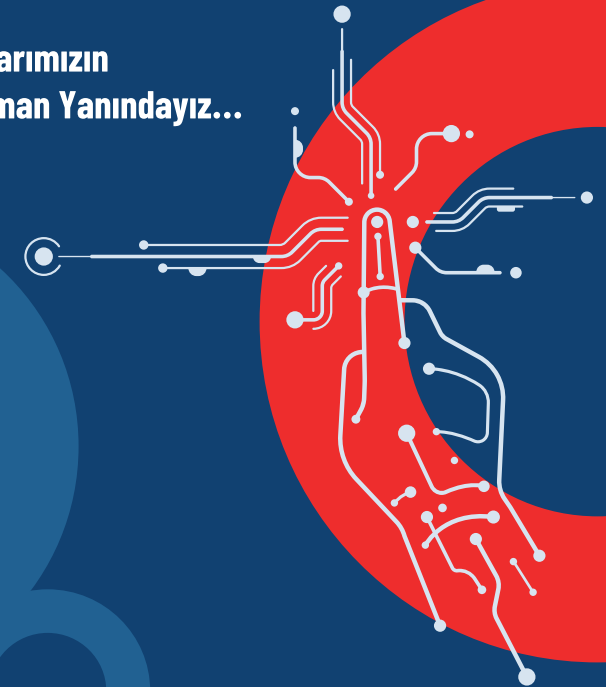


ÇOCUK HİZMETLERİ GENEL MÜDÜRLÜĞÜ

EBEVEYN KAYBI YAŞAMIŞ ÇOCUKLARA VE AİLELERE YÖNELİK HİZMETLER

E-DEVLET KAPISINDA AİLE VE SOSYAL HİZMETLER BAKANLIĞI TARAFINDAN SUNULAN HİZMETLER

Çocuklarımızın
Her Zaman Yanındayız...



HİZMET TÜRÜ

AÇIKLAMA

2828 Sayılı Sosyal Hizmetler Kanuna Göre Kurayla Yerleşim

2828 sayılı Sosyal Hizmetler Kanuna göre kurayla işe yerleşim durumunu sorgulayabilirsiniz.

2828 Sayılı Sosyal Hizmetler Kanunu Kapsamında İşe Yerleştirme Tercih

Haklarında korunma veya bakım tedbir kararı verilmiş olup T.C. Aile ve Sosyal Hizmetler Bakanlığı tarafından 2828 sayılı Sosyal Hizmetler Kanunu kapsamında işe yerleştirilme hususunda hak sahibi olduğuna karar verilen kişiler bu hizmeti kullanabilir.

3713 Sayılı Kanuna Göre Şehit ve Gazi Yakınları ile Gaziler için Atama Kurası

3713 sayılı kanuna göre şehit ve gazi yakınları ile gaziler için atama kura sonucunuzu öğrenebilirsiniz.

Aile Danışmanlığı Başvurusu

Aile ve Sosyal Hizmetler İl Müdürlüğü ile Sosyal Hizmet Merkezlerinde sunulan aile danışmanlığı hizmetinden yararlanmak için başvuru yapabilirsiniz.

Bakım İhtiyacı Olan Engellilerin Evde Bakım Taleplerinin Ön Başvurusu

Bakım ihtiyacı olan engellilere ilişkin evde bakım talepleri ile ilgili başvuru yapabilirsiniz.

HİZMET TÜRÜ

AÇIKLAMA

Bakım İhtiyacı Olan Engellilerin Kurumsal Bakım Taleplerinin Ön Başvurusu

Engellilere ilişkin resmi kurum bakımı ve özel kurum bakımına yönelik talepleriniz ile ilgili başvuru yapabilirsiniz.

Doğum Yardımı Başvuru Sonucu Sorgulama

Doğum yardımı almak için yaptığınız başvurunun sonuçlarını ve/veya aldığınız doğum yardımı için yaptığınız itirazların sonuçlarını sorgulayabilirsiniz.

Engelli Evde Bakım Ödeme Bilgileri Sorgulama

Mevcut durumda alınan Engelli Evde Bakım ödemeleri bilgilerinizi görüntüleyebilirsiniz.

Engelli Kimlik Kartı Bilgileri Sorgulama

Aile ve Sosyal Hizmetler Bakanlığı tarafından düzenlenen Engelli Kimlik Kartınıza ait bilgileri görüntüleyebilirsiniz.

Engelliler için Kimlik Kartı Başvurusu

Sağlık Kurulu Raporu ile %40 ve üzeri engelli olduğunu belgeleyen ve Türkiye Cumhuriyeti vatandaşı olan her birey Aile ve Sosyal Hizmetler İl Müdürlükleri tarafından verilen Engelli Kimlik Kartı almak için başvuru yapabilirsiniz.

HİZMET TÜRÜ

AÇIKLAMA

Evlat Edinme Ön Başvurusu

Evlat edinilen çocuğun yüksek yararının korunması esasında hazırlanan ilgili mevzuatlar kapsamında evlat edinmek üzere başvuruda bulunan ailelerin değerlendirilmesi yapılmaktadır.

Gelir Testi Sonucu Sorgulama

Aile ve Sosyal Hizmetler Bakanlığı gelir testi sonucu sorgulama hizmetidir.

Kariyer Kapısı-Kamu İşe Alım

Bu hizmet ile ilgili kuruma iş başvurusu yapabilirsiniz.

Koruyucu Aile Ödeme Bilgileri Sorgulama

Mevcut durumda alınan Koruyucu Aile ödemelerinin bilgilerinizi görüntüleyebilirsiniz.

Koruyucu Aile Ön Başvurusu

Çeşitli nedenlerle biyolojik ailesi yanında bakımları bir süre için sağlanamayan çocukların eğitim, bakım ve yetiştirilme sorumluluğunun devlet denetiminde gerçekleşen aile hizmet modeli için görüşme talep edebilirsiniz.

Sosyal Hizmetler Kanunu Kapsamında İstihdam Hakkı Sorgulama

Çocuk Hizmetleri Genel Müdürlüğüne intikal eden istihdam hakkınıza ait bilgileri sorgulayabilirsiniz.