

# SOSYAL YARDIMLAR AİLE KATEGORİSİNDEKİ YARDIMLARIMIZ



Aile Yardımlarımız

Engelli- Yaşlı  
Yardımlarımız

Sağlık Yardımlarımız

Barınma- Gıda  
Yardımlarımız

Eğitim Yardımlarımız

Proje Desteklerimiz

## Doğum Yardımı



### Nasıl bir hizmet veriyoruz?

Birinci çocuk için, çocuğun 1 yaşını (12. ay dâhil) doldurmasına kadar başvuruda bulunulması şartıyla, tek seferlik olmak üzere **5.000 TL**,

İkinci çocuk için, çocuğun 5 yaşını (60. ay dâhil) tamamlamasına kadar başvuruda bulunulması şartıyla, aylık düzenli olarak **1.500 TL**,

Üçüncü ve sonraki çocuklar için, çocuğun 5 yaşını (60. ay dâhil) tamamlamasına kadar başvuruda bulunulması şartıyla, aylık düzenli olarak **5.000 TL** tutarında nakdi destek veriyoruz.

Ayrıca, ikinci ve sonraki çocuklar için yapılacak düzenli yardımlar, gerekli şartların devam etmesi halinde, çocuğun 5 yaşını tamamlayacağı aya kadar devam eder.



### Kimler faydalanabilir? /Hizmetin koşulları nelerdir?

Türkiye'de ikamet eden Türk vatandaşlarına, 1.1.2025 tarihi ve sonrasında canlı doğan Türk vatandaşı olan çocukları için doğum yardımı yapıyoruz.

### Nereye Başvurulur ?

Başvurular **e-Devlet** üzerinden yapılmaktadır.



### Başvuru için gerekli belgeler

Başvuruya konu çocuğun sağ olması kaydıyla, ilgili nüfus müdürlüğünde Kimlik Paylaşım Sistemi'ne (KPS) kayıt işlemi yapıldıktan sonra **e-Devlet Kapısı** üzerinden başvuru adımları takip edilmelidir.

## Çoklu Doğum Yardımı



### Nasıl bir hizmet veriyoruz?

Aylık **1.000 TL** olmak üzere **2 ayda bir nakdi yardım** yapıyoruz.



### Kimler faydalanabilir? /Hizmetin koşulları nelerdir?

Hane içinde kişi başına düşen aylık geliri net asgari ücretin 1/3'ünden (2026 yılı için 9.358,50 TL) az olan hanelerde **çoklu doğum ile dünyaya gelen çocuklara**, 2 yaşına kadar sağlık kontrollerinin düzenli olarak yaptırılması şartıyla beslenme ve öz bakım ihtiyaçlarının desteklenmesine yönelik **nakdi destek** sağlıyoruz.



### Nereye başvurulur?

**e-Devlet Kapısı** aracılığıyla **Sosyal Yardım Başvuru Hizmetine** giriş yaparak ya da resmi ikametgah adresinin bulunduğu il-ilçedeki **Sosyal Yardımlaşma ve Dayanışma Vakıflarına** giderek başvuru yapabilirsiniz.



### Başvuru için gerekli belgeler

**Kimlik Belgesi** ile başvurabilirsiniz.

# SOSYAL YARDIMLAR AİLE KATEGORİSİNDEKİ YARDIMLARIMIZ



Aile Yardımlarımız

Engelli- Yaşlı  
Yardımlarımız

Sağlık Yardımlarımız

Barınma- Gıda  
Yardımlarımız

Eğitim Yardımlarımız

Proje Desteklerimiz

## Eşi Vefat Etmiş Kadınlara Nakdi Yardım



### Nasıl bir hizmet veriyoruz?

Aylık **2.000 TL** olmak üzere 2 ayda bir nakdi yardım yapıyoruz.

Nereye Başvurulur ?

**e-Devlet Kapısı** aracılığıyla **Sosyal Yardım Başvuru Hizmetine** giriş yaparak ya da resmi ikametgah adresinizin bulunduğu il- ilçedeki **Sosyal Yardımlaşma ve Dayanışma Vakıflarına** giderek başvuru yapabilirsiniz.



### Kimler faydalanabilir? /Hizmetin koşulları nelerdir?

Hanede sosyal güvencesi olan birey bulunmayan, 3294 sayılı Kanun kapsamında ihtiyaç sahibi olan ve son resmi nikahlı eşini kaybetmiş kadınlar faydalanabilir.



### Başvuru için gerekli belgeler

**Kimlik Belgesi** ile başvurabilirsiniz.

# SOSYAL YARDIMLAR AİLE KATEGORİSİNDEKİ YARDIMLARIMIZ



Aile Yardımlarımız

Engelli- Yaşlı  
Yardımlarımız

Sağlık Yardımlarımız

Barınma- Gıda  
Yardımlarımız

Eğitim Yardımlarımız

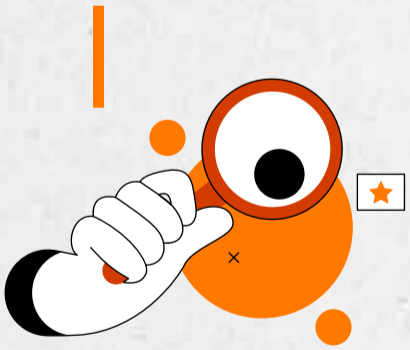
Proje Desteklerimiz

## Öksüz ve Yetim Yardımı



### Nasıl bir hizmet veriyoruz?

Aylık **2.000 TL** olmak üzere **2 ayda bir nakdi yardım** yapıyoruz.



### Kimler faydalanabilir? /Hizmetin koşulları nelerdir?

Annesi, babası veya her ikisi de vefat etmiş 3294 sayılı Kanun kapsamındaki ihtiyaç sahibi çocuklar için nakdi yardım yapıyoruz.

Nereye Başvurulur ?

**e-Devlet Kapısı** aracılığıyla **Sosyal Yardım Başvuru Hizmetine** giriş yaparak ya da resmi ikametgah adresinizin bulunduğu il-ilçedeki **Sosyal Yardımlaşma ve Dayanışma Vakıflarına** giderek başvuru yapabilirsiniz.



## Başvuru için gerekli belgeler

**Kimlik Belgesi** ile başvurabilirsiniz.

# SOSYAL YARDIMLAR AİLE KATEGORİSİNDEKİ YARDIMLARIMIZ



Aile Yardımlarımız

Engelli- Yaşlı  
Yardımlarımız

Sağlık Yardımlarımız

Barınma- Gıda  
Yardımlarımız

Eğitim Yardımlarımız

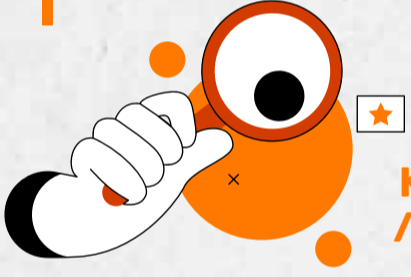
Proje Desteklerimiz

## Asker Ailelerine Yönelik Düzenli Nakdi Yardım



### Nasıl bir hizmet veriyoruz?

Aylık 1500 TL olmak üzere 2 ayda bir nakdi destek veriyoruz.



### Kimler faydalanabilir? /Hizmetin koşulları nelerdir?

- Vatani görevini yapmakta olan askerlerimizin, evli ise sosyal güvencesi olmayan eşi, evli değilse sosyal güvencesi bulunmayan anne ve babası faydalanabilir.
- Eğer hanede sosyal güvencesi olan birey var ise hane içinde kişi başına düşen aylık geliri net asgari ücretin 1/3'ünden az olan (2026 yılı için 9.358,50 TL) haneler faydalanabilir.

### Nereye Başvurulur ?



e-Devlet Kapısı aracılığıyla Sosyal Yardım Başvuru Hizmetine giriş yaparak ya da resmi ikametgah adresinizin bulunduğu il-ilçedeki Sosyal Yardımlaşma ve Dayanışma Vakıflarına giderek başvuru yapabilirsiniz.



### Başvuru için gerekli belgeler

Kimlik Belgesi ile başvurabilirsiniz.

## Asker Çocuğu Yardımı



### Nasıl bir hizmet veriyoruz?

Aylık 750 TL olmak üzere 2 ayda bir nakdi destek veriyoruz.



### Kimler faydalanabilir? /Hizmetin koşulları nelerdir?

- Bu yardımdan babası askerlik vazifesini yerine getirmekte olan, 18 yaşını doldurmuş, bekâr olan, Sosyal ve Ekonomik Destek Yardımından (SED) yararlanmayan, kuruluşlarda koruma ve bakım altında bulunmayan, diğer kurumlardan asker yardımı adı altında yardım almayan, fayda sahibi kapsamında 2022 aylığı almayan kişiler faydalanabilir.
- Hanede sosyal güvencesi olan birey bulunmayan ve eğer sosyal güvencesi olan birey var ise hane içinde kişi başına düşen aylık gelirin net asgari ücretin 1/3'ünden az olması (2026 yılı için 9.358,50 TL) durumunda babası askerde olan çocuklar için nakdi yardım yapıyoruz.



### Nereye başvurulur?

e-Devlet Kapısı aracılığıyla Sosyal Yardım Başvuru Hizmetine giriş yaparak ya da resmi ikametgah adresinizin bulunduğu il-ilçedeki Sosyal Yardımlaşma ve Dayanışma Vakıflarına giderek başvuru yapabilirsiniz.



### Başvuru için gerekli belgeler

Kimlik Belgesi ile başvurabilirsiniz.

# SOSYAL YARDIMLAR AİLE KATEGORİSİNDEKİ YARDIMLARIMIZ



Aile Yardımlarımız

Engelli- Yaşlı  
Yardımlarımız

Sağlık Yardımlarımız

Barınma- Gıda  
Yardımlarımız

Eğitim Yardımlarımız

Proje Desteklerimiz

## Terör Zararı Yardımları



### Nasıl bir hizmet veriyoruz?

Hane başı **1.500 TL'ye kadar nakdi destek** veriyoruz.



### Kimler faydalanabilir? /Hizmetin koşulları nelerdir?

İkamet ettiği yerde terör olaylarından etkilenen vatandaşlar ile terör olaylarından dolayı göç etmek zorunda kalan vatandaşlar yararlanabilir.



### Nereye başvurulur?

Resmi ikametgah adresinizin bulunduğu il-ilçedeki **Sosyal Yardımlaşma ve Dayanışma Vakıflarına** giderek başvuru yapabilirsiniz.



### Başvuru için gerekli belgeler

**Kimlik Belgesi** ile başvurabilirsiniz.

## Şehit Yakınları ve Gazilere Yönelik Yardımlar



### Nasıl bir hizmet veriyoruz?

**Şehit yakınlarına ve gazilere yönelik 75 bin TL'ye kadar** acil ve temel ihtiyaçları için yardım yapıyoruz.



### Kimler faydalanabilir? /Hizmetin koşulları nelerdir?

Sosyal güvenlik ve ihtiyaç durumuna bakılmaksızın Şehit Yakınları ve Gaziler Genel Müdürlüğümüz tarafından vefat bilgisi iletilenlerin yakınları ve yaralanma bilgisi iletilen kişiler yardımdan faydalanabilir.



### Nereye başvurulur?

**Başvuruya gerek olmadan** Şehit Yakınları ve Gaziler Genel Müdürlüğümüz tarafından vefat, yaralı bilgisi iletilen kişiler için **Sosyal Yardımlaşma ve Dayanışma Vakıflarımız** aracılığıyla yardım ödemesini gerçekleştiriyoruz.

# SOSYAL YARDIMLAR AİLE KATEGORİSİNDEKİ YARDIMLARIMIZ



Aile Yardımlarımız

Engelli- Yaşlı  
Yardımlarımız

Sağlık Yardımlarımız

Barınma- Gıda  
Yardımlarımız

Eğitim Yardımlarımız

Proje Desteklerimiz

## Afet – Acil Durum Yardımları



### Nasıl bir hizmet veriyoruz?

Afet ve acil durum hallerinde, etkilenen kişilerin acil ve temel ihtiyaçlarının karşılanmasına yönelik destek sağlıyoruz.

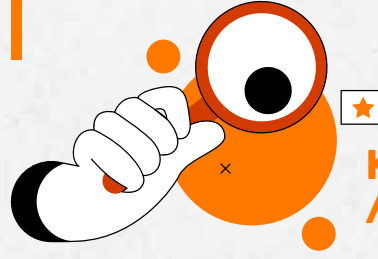
- Acil ve Temel İhtiyaç Yardımı **3.500 TL**,
- Yangın, Sel ve Deprem Felaketinde **7.500 TL**,
- Kar, Heyelan, Kaya Düşmesi Felaketinde **4.500 TL**,
- Geçimini Tarım ve Hayvancılıkla Sağlayan Muhtaç Hanelere **3.000 TL**,
- Acil ve Temel İhtiyaç Yardımı Afetzedelerin Tahliyelerinin Sağlanması Yardımı **4.500 TL**,
- Eşya Zararı Yardımı **75.000 TL**,
- Ev Yapımı Yardımı (Betonarme) **200.000 TL**,
- Ev Yapımı Yardımı (Prefabrik) **150.000 TL**,
- Ev Onarımı **75.000 TL** destek sağlıyoruz.

## Vefat Yardımı



### Nasıl bir hizmet veriyoruz?

- Yakını/yakınları vefat eden ihtiyaç sahibi hanelere yardım yapıyoruz.
- Tek seferlik **4.421,00 TL** nakdi destek sağlıyoruz.



### Kimler faydalanabilir? /Hizmetin koşulları nelerdir?

Yakınları vefat eden 3294 sayılı Kanun kapsamındaki Türk vatandaşlarına yönelik yardım yapıyoruz.



### Kimler faydalanabilir? /Hizmetin koşulları nelerdir?

Yardımdan faydalanmak isteyen afet ve acil durum halinden etkilenen hanelerin muhtaçlık durumuna göre yardımlar yürütülür. Acil ve temel ihtiyaç yardımları kapsamında afet ve acil durumun meydana geldiği tarihten itibaren 30 gün "Muhtaçlık Koşulu" aranmamaktadır. Eşya zararı ve ev yapım onarım yardımları kapsamında ise 3294 sayılı Kanun kapsamında olma şartı aranmaktadır.



### Nereye başvurulur?

**e-Devlet Kapısı** aracılığıyla **Sosyal Yardım Başvuru Hizmetine** giriş yaparak ya da resmi ikametgah adresinizin bulunduğu il-ilçedeki **Sosyal Yardımlaşma ve Dayanışma Vakıflarına** giderek başvuru yapabilirsiniz.

### Nereye Başvurulur ?

**e-Devlet Kapısı** aracılığıyla **Sosyal Yardım Başvuru Hizmetine** giriş yaparak ya da resmi ikametgah adresinizin bulunduğu il-ilçedeki **Sosyal Yardımlaşma ve Dayanışma Vakıflarına** giderek başvuru yapabilirsiniz.



### Başvuru için gerekli belgeler

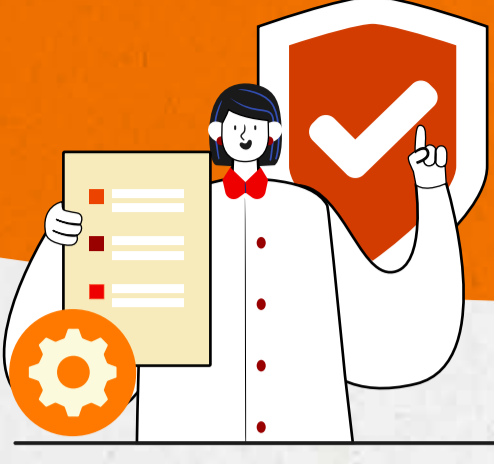
- **Kimlik Belgesi**
- **Ölüm Belgesi**



### Başvuru için gerekli belgeler

**Kimlik Belgesi** ile başvurabilirsiniz.

# SOSYAL YARDIMLAR AİLE KATEGORİSİNDEKİ YARDIMLARIMIZ



Aile Yardımlarımız

Engelli- Yaşlı  
Yardımlarımız

Sağlık Yardımlarımız

Barınma- Gıda  
Yardımlarımız

Eğitim Yardımlarımız

Proje Desteklerimiz

## İşe Yönlendirme / İşe Başlama Yardımları



### Nasıl bir hizmet veriyoruz?

- Aylık net asgari ücretin en fazla %10'una kadar **işe yönlendirme yardımı** yapıyoruz. (0-2.807,55 TL)
- Brüt asgari ücretin 1/3'ü kadar **işe başlama yardımı** yapıyoruz. **(2026 yılı için 11.010 TL)**



### Kimler faydalanabilir? /Hizmetin koşulları nelerdir?

- Çalışabilir durumda olan sosyal yardım yararlanıcıları İŞKUR'a kaydedilerek istihdama kazandırıcı faaliyetlerden faydalanabilirler.
- Sosyal yardım alan kişinin iş görüşmesine gitmesi için gereken yol masrafı, sağlık raporu, fotoğraf vb. giderleri için işe yönlendirme yardımı ve işe kabul edilmesi durumunda ise işe başlama yardımı veriyoruz.



### Başvuru için gerekli belgeler

- **Kimlik Belgesi** ile başvurabilirsiniz.

# SOSYAL YARDIMLAR BARINMA-GIDA KATEGORİSİNDEKİ YARDIMLARIMIZ



Barınma- Gıda  
Yardımlarımız

Engelli- Yaşlı  
Yardımlarımız

Sağlık Yardımlarımız

Aile Yardımlarımız

Eğitim Yardımlarımız

Proje Desteklerimiz

## Gıda Yardımları



### Nasıl bir hizmet veriyoruz?

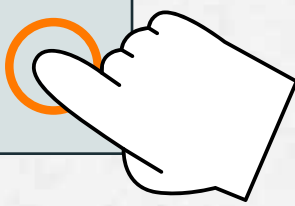
3294 sayılı Kanun kapsamındaki ihtiyaç sahibi ailelerin gıda gibi temel ihtiyaçlarının karşılanması amacıyla başta Ramazan ayı ve Kurban Bayramı öncesinde olmak üzere ve ihtiyaç olması halinde yıl boyunca gıda yardımı yapıyoruz.



### Kimler faydalanabilir? /Hizmetin koşulları nelerdir?

Sosyal güvencesi olmayan ihtiyaç sahibi haneler ile sosyal güvencesi olan ancak hane içinde kişi başına düşen aylık geliri net asgari ücretin 1/3'ünden (2026 yılı için 9.358,50 TL) az olan haneler faydalanabilir.

### Nereye Başvurulur ?



**e- Devlet Kapısı** aracılığıyla **Sosyal Yardım Başvuru Hizmetine** giriş yaparak ya da resmi ikamet adresinizin bulunduğu il-ilçedeki **Sosyal Yardımlaşma ve Dayanışma Vakıflarına** giderek başvuru yapabilirsiniz.



### Başvuru için gerekli belgeler

**Kimlik Belgesi** ile başvurabilirsiniz.



# SOSYAL YARDIMLAR BARINMA-GIDA KATEGORİSİNDEKİ YARDIMLARIMIZ

Barınma- Gıda  
Yardımlarımız

Engelli- Yaşlı  
Yardımlarımız

Sağlık Yardımlarımız

Aile Yardımlarımız

Eğitim Yardımlarımız

Proje Desteklerimiz

## Öğle Yemeği Yardımı



### Nasıl bir hizmet veriyoruz?

- Milli Eğitim Bakanlığı ile işbirliği içerisinde taşınmalı eğitim uygulaması kapsamında, okulların bulunduğu **merkezlere taşınan öğrencilere** öğle yemeği veriyoruz.
- Her iki eğitim öğretim döneminde her gün öğle yemeğini karşılıyoruz. Programı Milli Eğitim Bakanlığına kaynak transferi şeklinde yürütüyoruz.



### Kimler faydalanabilir? /Hizmetin koşulları nelerdir?

Taşınmalı eğitimden faydalanan öğrenciler faydalanabilir.



### Nereye başvurulur?

**Başvuruya gerek olmaksızın** tüm öğrenciler faydalanabilir.

# SOSYAL YARDIMLAR BARINMA-GIDA KATEGORISİNDEKİ YARDIMLARIMIZ



Barınma- Gıda  
Yardımlarımız

Engelli- Yaşlı  
Yardımlarımız

Sağlık Yardımlarımız

Aile Yardımlarımız

Eğitim Yardımlarımız

Proje Desteklerimiz

## Aşevi Yardımları



### Nasıl bir hizmet veriyoruz?

İhtiyaç sahibi hanelere **günlük olarak sıcak yemek** hizmeti sunuyoruz.



### Kimler faydalanabilir? /Hizmetin koşulları nelerdir?

3294 sayılı Kanun kapsamındaki yaşlı, engelli, hasta olan ve evinde yemek yapabilecek durumda olmadığı (gerekli yemek yapma araçlarına sahip olmayanlar, evsizler vb.) belirlenen kişiler faydalanabilmektedir.

### Nereye Başvurulur ?

**e-Devlet Kapısı** aracılığıyla **Sosyal Yardım Başvuru Hizmetine** giriş yaparak ya da resmi ikametgah adresinizin bulunduğu il- ilçedeki **Sosyal Yardımlaşma ve Dayanışma Vakıflarına** giderek başvuru yapabilirsiniz.



### Başvuru için gerekli belgeler

**Kimlik Belgesi** ile başvurabilirsiniz.

# SOSYAL YARDIMLAR BARINMA-GIDA KATEGORİSİNDEKİ YARDIMLARIMIZ



Barınma- Gıda  
Yardımlarımız

Engelli- Yaşlı  
Yardımlarımız

Sağlık Yardımlarımız

Aile Yardımlarımız

Eğitim Yardımlarımız

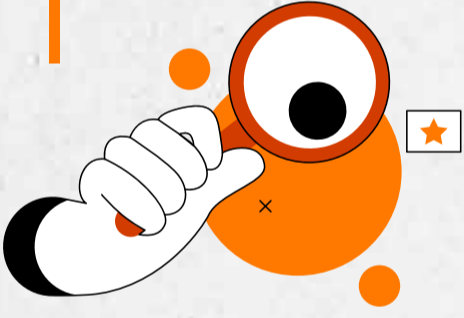
Proje Desteklerimiz

## Barınma Yardımları



### Nasıl bir hizmet veriyoruz?

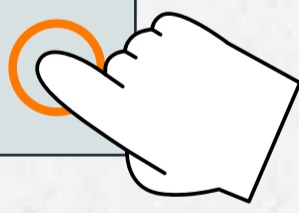
- 3294 sayılı Kanun kapsamında sosyoekonomik olarak dezavantajlı durumda olan muhtaç kişi ve hanelerin en temel ve zaruri ihtiyaçlarından biri olan barınma ihtiyaçlarının giderilmesine ve yaşam kalitelerinin yükseltilmesine yönelik yardım yapıyoruz.
- İhtiyaca göre ve yardım için belirlenmiş kriterlere haiz olmak kaydıyla ev onarımlarında **70.000 - 200.000 TL**,
- Prefabrik Ev Yapımlarında **600.000 TL**,
- Betonarme Ev Yapımlarında- Alımlarında **1.000.000 TL'ye kadar** destek sağlıyoruz.



### Kimler faydalanabilir? /Hizmetin koşulları nelerdir?

3294 sayılı Kanun kapsamında muhtaçlık sınırının altında olan ve sağlıklı barınma şartlarına haiz konutu bulunmayan, en az son bir yıldır **Sosyal Yardımlaşma ve Dayanışma Vakfının** sorumlu olduğu yerleşim yerinde fiilen yaşayan, nafaka yükümlülüğüne haiz akrabası bulunmayan kişiler faydalanabilir.

Nereye Başvurulur ?



**e-Devlet Kapısı** aracılığıyla **Sosyal Yardım Başvuru Hizmetine** giriş yaparak ya da resmi ikametgah adresinizin bulunduğu il-ilçedeki **Sosyal Yardımlaşma ve Dayanışma Vakıflarına** giderek başvuru yapabilirsiniz.



### Başvuru için gerekli belgeler

**Kimlik Belgesi** ile başvurabilirsiniz.

# SOSYAL YARDIMLAR BARINMA-GIDA KATEGORİSİNDEKİ YARDIMLARIMIZ



Barınma- Gıda  
Yardımlarımız

Engelli- Yaşlı  
Yardımlarımız

Sağlık Yardımlarımız

Aile Yardımlarımız

Eğitim Yardımlarımız

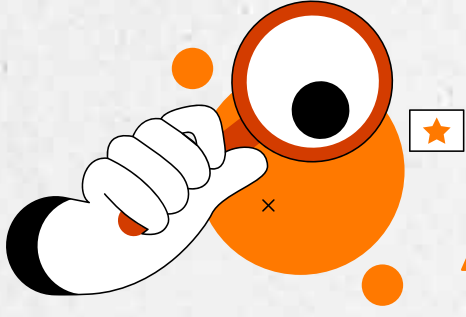
Proje Desteklerimiz

## Yakacak Yardımları



## Nasıl bir hizmet veriyoruz?

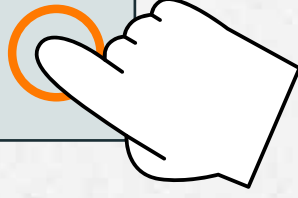
- Sosyal Yardımlaşma ve Dayanışma Vakıfları aracılığıyla ihtiyaç sahibi hanelere **kömür dağıtılması şeklinde yakacak** yardımı yapıyoruz.
- Hanelere dağıtılacak kömür miktarı, bölgenin iklim koşulları, geçmiş yıllara ait dağıtım miktarları ve kömürün ısıl değerleri dikkate alınarak Hazine ve Maliye Bakanlığınca belirlenmektedir.



## Kimler faydalanabilir? /Hizmetin koşulları nelerdir?

3294 sayılı Kanun kapsamındaki sosyal güvencesi olmayan ihtiyaç sahibi haneler veya sosyal güvencesi olan ancak hane içinde kişi başına düşen aylık geliri net asgari ücretin 1/3'ünden (2026 yılı için 9.358,50 TL) az olan haneler faydalanabilir.

Nereye Başvurulur ?



**e-Devlet Kapısı** aracılığıyla **Sosyal Yardım Başvuru Hizmetine** giriş yaparak ya da resmi ikametgah adresinizin bulunduğu il-ilçedeki **Sosyal Yardımlaşma ve Dayanışma Vakıflarına** giderek başvuru yapabilirsiniz.



## Başvuru için gerekli belgeler

**Kimlik Belgesi** ile başvurabilirsiniz.

# SOSYAL YARDIMLAR BARINMA-GIDA KATEGORİSİNDEKİ YARDIMLARIMIZ



Barınma- Gıda  
Yardımlarımız

Engelli- Yaşlı  
Yardımlarımız

Sağlık Yardımlarımız

Aile Yardımlarımız

Eğitim Yardımlarımız

Proje Desteklerimiz

## Doğal Gaz Tüketim Desteği



## Nasıl bir hizmet veriyoruz?

Vatandaşlarımızın ikamet ettiği bölgenin iklim koşullarına göre ısı harita temel alınarak hazırlanan listeye göre hane başı Ekim-Mayıs aylarını içeren 8 aylık dönem için toplam **1.500 TL** ile **3.500 TL** arasında değişkenlik gösteren tutarlarda doğal gaz tüketim desteği sağlıyoruz.



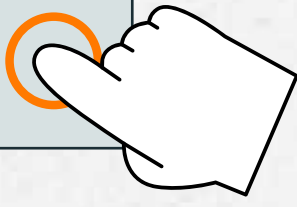
## Kimler faydalanabilir? /Hizmetin koşulları nelerdir?

3294 sayılı Kanun kapsamında ihtiyaç sahibi olup hane içinde kişi başına düşen aylık gelirin net asgari ücretin 1/3'ünden az olması (2026 yılı için 9.358,50 TL) durumunda **Sosyal Yardımlaşma ve Dayanışma Vakıflarınca** belirlenen haneler faydalanabilir.

Doğal gaz Tüketim Desteği programından hanelerin faydalanabilmesi için başvuru sahibinin;

- Türk vatandaşı olması,
- e-Devlet kapısı üzerinden destek programına başvuruda bulunması,
- Doğal gaz arzı sağlanan ilçe/beldede ikamet ediyor olması,
- İkamet adresinde mesken türü doğal gaz aboneliği bulunması,
- Hakkında ilgili SYD Vakfınca hak sahipliği kararı verilmesi kriterlerini birlikte sağlaması gerekir.

Nereye Başvurulur ?



**e-Devlet Kapısı** aracılığıyla **Sosyal Yardım Başvuru Hizmetine** giriş yaparak başvuru yapabilirsiniz.



## Başvuru için gerekli belgeler

**e-Devlet Kapısı** aracılığıyla **Sosyal Yardım Başvuru Hizmeti** üzerinden yapılan başvuru sonrası **kimlik belgesi** ve resmi ikamet adresine kayıtlı mesken türü aboneliğe haiz **doğal gaz faturasını** Sosyal Yardımlaşma ve Dayanışma Vakfına ibraz etmeniz gerekiyor.

# SOSYAL YARDIMLAR BARINMA-GIDA KATEGORİSİNDEKİ YARDIMLARIMIZ



Barınma- Gıda  
Yardımlarımız

Engelli- Yaşlı  
Yardımlarımız

Sağlık Yardımlarımız

Aile Yardımlarımız

Eğitim Yardımlarımız

Proje Desteklerimiz

## Elektrik Tüketim Desteği



## Nasıl bir hizmet veriyoruz?

- İhtiyaç sahibi hanelerin elektrik tüketimini belirlenen kw/saat limitine kadar karşılıyoruz.
- 1-2 kişilik hanelere **75 kw/saat karşılığı 194,28 TL,**
- 3 kişilik hanelere **100 kw/saat karşılığı 259,04 TL,**
- 4 kişilik hanelere **125 kw/saat karşılığı 323,80 TL,**
- 5 ve daha fazla kişilik haneler ile kronik hastaların bulunduğu hanelere **150 kw/saat karşılığı 388,56 TL**
- Kronik hastaların bulunduğu hanelerde hasta başına aylık **150 kWh (388,56 TL)** karşılığı tutarınca destek sağlıyoruz.



## Kimler faydalanabilir? /Hizmetin koşulları nelerdir?

- Asgari Elektrik Tüketim Desteği Bileşeninden 3294 ve 2022 sayılı Kanunlar kapsamında düzenli sosyal yardım almaya ilişkin verilmiş hak sahipliği kararı devam eden haneler;
- Tıbbi Cihaz Elektrik Sarf Desteği Bileşeninden ise kronik hastalığı nedeniyle cihaza bağımlı olan ve 3294 sayılı Kanun kapsamında ihtiyaç sahibi olduğu SYD Vakıflarınca tespit edilen hastaların bulunduğu haneler faydalanabiliyor.

## Nereye Başvurulur ?



- Asgari Elektrik Tüketim Desteği Bileşeninden** faydalanabilmek için **herhangi bir kuruma başvuru yapılmasına gerek olmayıp**, ödemedi faydalanabilmek için kimlik belgeniz ve mesken türü aboneliğe ilişkin faturalarınızı sunarak PTT ödeme noktalarından ya da e-Devlet ödeme kanalı üzerinden destekten yararlanabilirsiniz.
- Tıbbi Cihaz Elektrik Sarf Desteği Bileşeni için resmi ikametgah adresinizin bulunduğu il-ilçe-deki **Sosyal Yardımlaşma ve Dayanışma Vakfına** başvuru yapabilirsiniz.



## Başvuru için gerekli belgeler

- Kimlik Belgesi,**
- Resmi ikamet adresine kayıtlı mesken türü aboneliğe haiz **elektrik faturası,**
- Kronik Hastalığı Nedeniyle Tıbbi Cihaza Bağlı Hastanın **Sağlık Raporu.**

# SOSYAL YARDIMLAR BARINMA-GIDA KATEGORİSİNDEKİ YARDIMLARIMIZ



Barınma- Gıda  
Yardımlarımız

Engelli- Yaşlı  
Yardımlarımız

Sağlık Yardımlarımız

Aile Yardımlarımız

Eğitim Yardımlarımız

Proje Desteklerimiz

## Sosyal Uyum Yardımı (SUİY)



### Nasıl bir hizmet veriyoruz?

- Avrupa Birliği tarafından sağlanan fonlardan kişi başı **750 TL** nakdi yardım sağlıyoruz. Çeyreklik dönemlerde:
- 1-4 kişilik hanelere **600 TL**,
- 5-8 kişilik hanelere **300 TL**,
- 9 ve üstü kişilik hanelere **100 TL** olacak şekilde hane başı ödeme yapıyoruz.



### Kimler faydalanabilir? /Hizmetin koşulları nelerdir?

Geçici Barınma Merkezleri dışında ikamet eden; muhtaçlık kriteri ve demografik kriterlerden en az birine uyma şartlarını sağlayan, 9 ile başlayan yabancı kimlik numarasına sahip Geçici Koruma Statüsü, Uluslararası Koruma Statüsü, Uluslararası Koruma başvuru sahipleri ve İnsani İkamet İzni bulunan yabancıları kapsamaktadır. Bağımlılık oranı kriterini sağlayan haneler yardımdan faydalanabilmektedir.

**Nereye Başvurulur ?**

İkamet ettiğiniz il/ilçede bulunan **Sosyal Yardımlaşma ve Dayanışma Vakfı** ya da **Kızılay Hizmet Merkezi** aracılığıyla başvuru yapabilirsiniz.



### Başvuru için gerekli belgeler

**9 ile başlayan Kimlik Belgesi** ile başvurabilirsiniz.

# SOSYAL YARDIMLAR BARINMA-GIDA KATEGORİSİNDEKİ YARDIMLARIMIZ



Barınma- Gıda  
Yardımlarımız

Engelli- Yaşlı  
Yardımlarımız

Sağlık Yardımlarımız

Aile Yardımlarımız

Eğitim Yardımlarımız

Proje Desteklerimiz

## Tamamlayıcı Sosyal Uyum Yardımları (T-SUY)



## Nasıl bir hizmet veriyoruz?

Avrupa Birliği Tarafından sağlanan fonlardan **1.050 TL** nakdi yardım sağlıyoruz. Tam bağımlı/a-  
ğır engelli bireyler için **4.050 TL** ek ödeme yapıyoruz.



## Kimler faydalanabilir? /Hizmetin koşulları nelerdir?

- Geçici Barınma Merkezleri dışında ikamet eden; muhtaçlık ve demografik kriterlerden en az birine uyma şartlarını sağlayan, 9 ile başlayan kimlik numarasına sahip Geçici Koruma Statüsü, Uluslararası Koruma Statüsü, Uluslararası Koruma başvuru sahipleri ve İnsani İkamet İzni bulunan yabancılar faydalanabilmektedir.
- Program 18-64 yaş arası kimsenin bulunmadığı ve 65 yaş üzeri en az 1 kişinin olduğu haneleri
- Hanede en az 1 engelli (sağlık raporunda engellilik oranı 40% ve üzeri) bulunan haneleri
- 18-64 yaş arası sadece 1 bireyin ve 18 yaşından küçük en az 1 bireyin olduğu haneleri kapsamaktadır.



## Nereye başvurulur?

İkamet edilen il/ilçede bulunan **Sosyal Yardımlaşma ve Dayanışma Vakfı** ya da **Kızılay Hizmet Merkezi'ne** başvuru yapabilirsiniz.



## Başvuru için gerekli belgeler

**9 ile başlayan Kimlik Belgesi** ile başvurabilirsiniz.



# SOSYAL YARDIMLAR ENGELLİ - YAŞLI KATEGORİSİNDEKİ YARDIMLARIMIZ

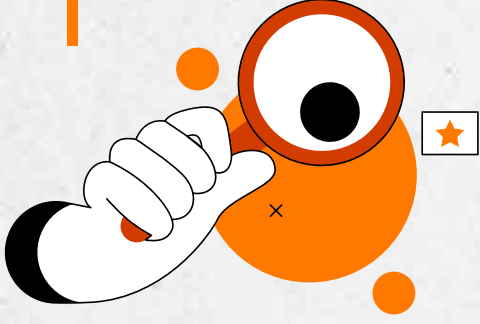


## Yaşlı Aylığı



### Nasıl bir hizmet veriyoruz?

Aylık **6.393,02 TL** nakdi yardım sağlıyoruz.



### Kimler faydalanabilir? /Hizmetin koşulları nelerdir?

65 yaşını doldurmuş, sosyal güvenceli olmayan ve kurumsal bakım altında bulunmayan, kendisi ve eşi dikkate alınmak suretiyle kişi başına düşen aylık geliri net asgari ücretin 1/3'ünden (2026 yılı için 9.358,50 TL) az olan vatandaşlarımıza yardım yapıyoruz.

### Nereye Başvurulur ?

**e-Devlet Kapısı** aracılığıyla **Sosyal Yardım Başvuru Hizmetine** giriş yaparak ya da resmi ikametgah adresinizin bulunduğu il-ilçedeki **Sosyal Yardımlaşma ve Dayanışma Vakıfları-na** giderek başvuru yapabilirsiniz.



### Başvuru için gerekli belgeler

**Kimlik Belgesi** ile başvurabilirsiniz.

# SOSYAL YARDIMLAR ENGELLİ - YAŞLI KATEGORİSİNDEKİ YARDIMLARIMIZ



Engelli- Yaşlı  
Yardımlarımız

Barınma- Gıda  
Yardımlarımız

Sağlık Yardımlarımız

Aile Yardımlarımız

Eğitim Yardımlarımız

Proje Desteklerimiz

## Engelli Aylıkları

### %40-69 Arası Engelli Aylığı



### Nasıl bir hizmet veriyoruz?

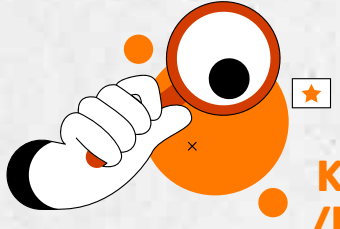
**%40-%69** arası orana sahip engelliler için aylık **5.103,34 TL** nakdi yardım sağlıyoruz.

### %70 ve Üzeri Engelli Aylığı



### Nasıl bir hizmet veriyoruz?

**%70 ve üzeri** orana sahip engelliler için aylık **7.655,01 TL** nakdi yardım sağlıyoruz.



### Kimler faydalanabilir? /Hizmetin koşulları nelerdir?

18 yaşından büyük ve 65 yaşından küçük, %40-%69 arasında engelli sağlık kurulu raporuna sahip olan, sosyal güvenceli olmayan ve kurumsal bakım altında bulunmayan, hane içinde kişi başına düşen aylık geliri net asgari ücretin 1/3'ünden (2026 yılı için 9.358,50 TL) az olan engelli vatandaşlarımıza yardım yapıyoruz.



### Kimler faydalanabilir? /Hizmetin koşulları nelerdir?

18 yaşından büyük, %70 ve üzeri oranda engelli sağlık kurulu raporuna sahip olan, sosyal güvenceli olmayan ve kurumsal bakım altında bulunmayan, hane içinde kişi başına düşen aylık geliri net asgari ücretin 1/3'ünden (2026 yılı için 9.358,50 TL) az olan engelli vatandaşlarımıza yardım yapıyoruz.

**Nereye Başvurulur ?**

**e- Devlet Kapısı** aracılığıyla **Sosyal Yardım Başvuru Hizmetine** giriş yaparak ya da resmi ikametgah adresinizin bulunduğu il-ilçedeki **Sosyal Yardımlaşma ve Dayanışma Vakıflarına** giderek başvuru yapabilirsiniz.

**Nereye Başvurulur ?**

**e- Devlet Kapısı** aracılığıyla **Sosyal Yardım Başvuru Hizmetine** giriş yaparak ya da **Sosyal Yardımlaşma ve Dayanışma Vakıflarına** giderek başvuru yapabilirsiniz.



### Başvuru için gerekli belgeler

**Kimlik Belgesi** ve **Sağlık Kurulu Raporu** ile başvurabilirsiniz. (20.02.2020 tarihi sonrası sağlık kurulu raporları elektronik olarak temin edildiğinden bu tarihten sonra düzenlenmiş raporlar talep edilmemektedir.)



### Başvuru için gerekli belgeler

**Kimlik Belgesi** ve **Sağlık Kurulu Raporu** ile başvurabilirsiniz. (20.02.2020 tarihi sonrası sağlık kurulu raporları elektronik olarak temin edildiğinden bu tarihten sonra düzenlenmiş raporlar talep edilmemektedir.)

# SOSYAL YARDIMLAR ENGELLİ - YAŞLI KATEGORİSİNDEKİ YARDIMLARIMIZ



Engelli- Yaşlı  
Yardımlarımız

Barınma- Gıda  
Yardımlarımız

Sağlık Yardımlarımız

Aile Yardımlarımız

Eğitim Yardımlarımız

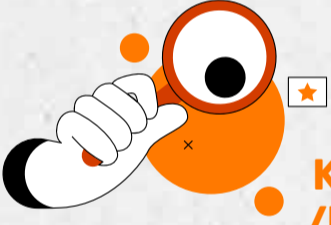
Proje Desteklerimiz

## Engelli Yakını Aylığı



### Nasıl bir hizmet veriyoruz?

Aylık **5.103,34 TL** nakdi yardım sağlıyoruz.



### Kimler faydalanabilir? /Hizmetin koşulları nelerdir?

Hanesinde fiili bakımını gerçekleştirdiği, kurumsal bakım altında bulunmayan, %40 ve üzeri oranda engelli sağlık kurulu raporuna veya gereksinim düzeyi en az "hafif düzeyde özel gereksinimi vardır" ibaresi olan çocuklar için özel gereksinim raporuna sahip olan 18 yaşından küçük yakını bulunan, sosyal güvenceli olmayan, hane içinde kişi başına düşen aylık geliri net asgari ücretin 1/3'ünden (2026 yılı için 9.358,50 TL) az olan vatandaşlarımız faydalanabilir.

### Nereye Başvurulur ?



**e-Devlet Kapısı** aracılığıyla **Sosyal Yardım Başvuru Hizmetine** giriş yaparak ya da resmi ikametgah adresinizin bulunduğu il- ilçedeki **Sosyal Yardımlaşma ve Dayanışma Vakıflarına** giderek başvuru yapabilirsiniz.



### Başvuru için gerekli belgeler

**Kimlik Belgesi ve Sağlık Kurulu Raporu** ile başvurabilirsiniz. (20.02.2020 tarihi sonrası sağlık kurulu raporları elektronik olarak temin edildiğinden bu tarihten sonra düzenlenmiş raporlar talep edilmemektedir.)

# SOSYAL YARDIMLAR ENGELLİ - YAŞLI KATEGORİSİNDEKİ YARDIMLARIMIZ



Engelli- Yaşlı  
Yardımlarımız

Barınma- Gıda  
Yardımlarımız

Sağlık Yardımlarımız

Aile Yardımlarımız

Eğitim Yardımlarımız

Proje Desteklerimiz

## Ulusal Vefa Programı



### Nasıl bir hizmet veriyoruz?

Periyodik olarak yaşlı ve engelli vatandaşların evlerine giderek **temizlik, kişisel bakım ve ihtiyaçlarını karşılıyoruz.**



### Kimler faydalanabilir? /Hizmetin koşulları nelerdir?

İhtiyaç sahibi 60 yaş üstü vatandaşlar, engelli vatandaşlar, 3'ten fazla 16 yaşından küçük çocuğu olan tek ebeveynli sosyal yardım yararlanıcısı haneler faydalanabilir.



### Nereye başvurulur?

Resmi ikametgah adresinizin bulunduğu il-ilçedeki **Sosyal Yardımlaşma ve Dayanışma Vakıflarına** giderek başvuru yapabilirsiniz.



### Başvuru için gerekli belgeler

**Kimlik Belgesi** ile başvurabilirsiniz.

# SOSYAL YARDIMLAR ENGELLİ - YAŞLI KATEGORİSİNDEKİ YARDIMLARIMIZ



Engelli- Yaşlı  
Yardımlarımız

Barınma- Gıda  
Yardımlarımız

Sağlık Yardımlarımız

Aile Yardımlarımız

Eğitim Yardımlarımız

Proje Desteklerimiz

## Engelli İhtiyaç Yardımı



### Nasıl bir hizmet veriyoruz?

İhtiyaç sahibi engelli vatandaşların topluma uyumunu kolaylaştıracak **her türlü araç gereç ihtiyaçlarının karşılanmasına yönelik yardım** yürütüyoruz. Yardımın kapsamı kişinin ihtiyacına göre **Sosyal Yardımlaşma ve Dayanışma Vakfı Mütevelli Heyeti** tarafından belirleniyor.



### Kimler faydalanabilir? /Hizmetin koşulları nelerdir?

**İhtiyaç sahibi engelli vatandaşlar** faydalanabilir.



### Nereye başvurulur?

**e-Devlet Kapısı** aracılığıyla **Sosyal Yardım Başvuru Hizmetine** giriş yaparak ya da **Sosyal Yardımlaşma ve Dayanışma Vakıflarına** giderek başvuru yapabilirsiniz.

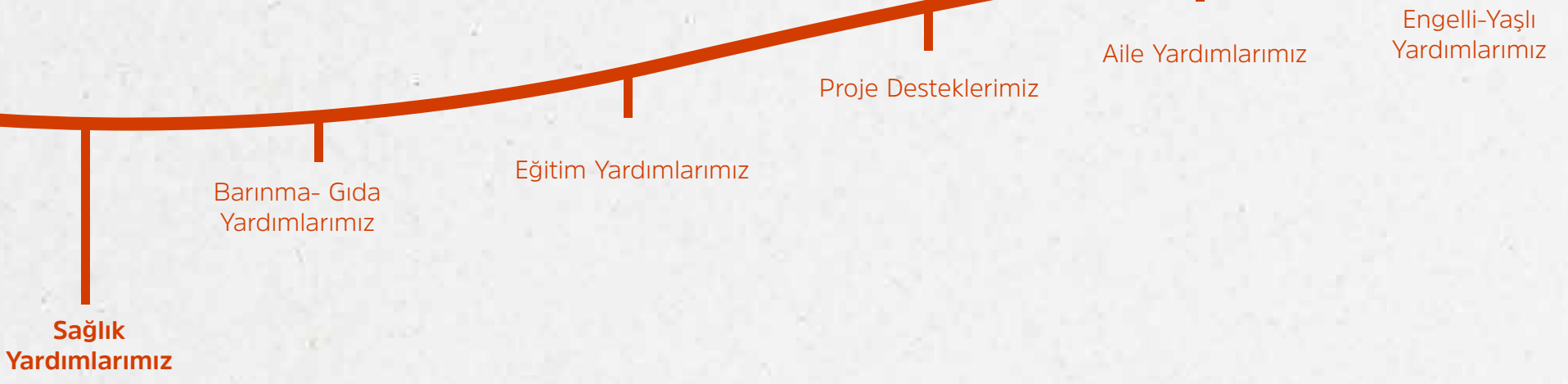


### Başvuru için gerekli belgeler

**Kimlik Belgesi** ve **Sağlık Kurulu** Raporu ile başvurabilirsiniz.



# SOSYAL YARDIMLAR SAĞLIK KATEGORİSİNDEKİ YARDIMLARIMIZ

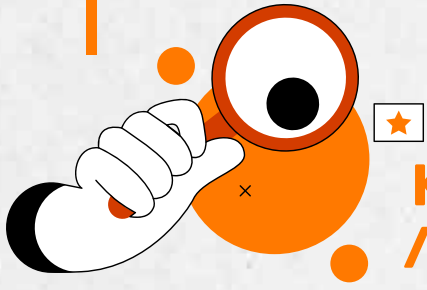


## GSS Prim Ödemeleri



### Nasıl bir hizmet veriyoruz?

Sosyal güvencesi olmayan ihtiyaç sahibi vatandaşların **Genel Sağlık Sigortası primini (1.321,20 TL) ödeyerek ücretsiz sağlık hizmetlerinden** yararlandırılmalarını sağlıyoruz.



### Kimler faydalanabilir? /Hizmetin koşulları nelerdir?

Sosyal güvencesi olmayan ve aile içindeki kişi başına düşen aylık geliri brüt asgari ücretin 1/3'ünden (2026 yılı için 11.010 TL) az olanlar faydalanabilir.



### Nereye başvurulur?

Resmi ikametgah adresinizin bulunduğu il-ilçedeki **Sosyal Yardımlaşma ve Dayanışma Vakıflarına** giderek başvuru yapabilirsiniz.



### Başvuru için gerekli belgeler

**Kimlik Belgesi** ile başvurabilirsiniz.

# SOSYAL YARDIMLAR SAĞLIK KATEGORİSİNDEKİ YARDIMLARIMIZ



Sağlık  
Yardımlarımız

Barınma- Gıda  
Yardımlarımız

Eğitim Yardımlarımız

Proje Desteklerimiz

Aile Yardımlarımız

Engelli-Yaşlı  
Yardımlarımız

## Şartlı Sağlık Yardımı



### Nasıl bir hizmet veriyoruz?

- Sosyal güvencesi olmayan, 3294 sayılı Kanun kapsamında ihtiyaç sahibi durumunda bulunan ailelere çocuklarını sağlık kontrolüne göndermeleri, anne adaylarının ise hamilelik süresince sağlık kontrolüne gitmeleri ve doğumlarını hastanede yapmaları şartıyla nakdi yardım yapıyoruz.
- Gebelik döneminde **aylık 700 TL**, çocuk için **aylık 350 TL**, doğumun hastanede yapılması halinde **bir seferlik 1.750 TL**, şartlı lohusalık için doğumu takip eden ilk 2 ay süresince **aylık 1.000 TL** ödeme yapıyoruz. Ödemeleri her ay için hesaplanıp **iki ayda bir** yapıyoruz.



### Kimler faydalanabilir? /Hizmetin koşulları nelerdir?

**0-6 yaş arası çocuklar ve hamile kadınlar** faydalanabilmektedir.

### Nereye Başvurulur ?



**e-Devlet Kapısı** aracılığıyla **Sosyal Yardım Başvuru Hizmetine** giriş yaparak ya da resmi ikametgah adresinizin bulunduğu il-ilçedeki **Sosyal Yardımlaşma ve Dayanışma Vakıflarına** giderek başvuru yapabilirsiniz.



### Başvuru için gerekli belgeler

**Kimlik Belgesi** ile başvurabilirsiniz.

# SOSYAL YARDIMLAR SAĞLIK KATEGORİSİNDEKİ YARDIMLARIMIZ



## Katılım Payı Ödemeleri



## Nasıl bir hizmet veriyoruz?

Katılım payı, sağlık hizmetlerinden yararlanabilmek için genel sağlık sigortalısı sayılanlar ile bunların bakmakla yükümlü olduğu kişilerin hastane, ilaç, reçete, optik vb. katılım payı muhteviyatında ödemiş oldukları tutar olup, bu kapsamdaki kişilerin talepleri halinde Sosyal Yardımlaşma Ve Dayanışma Vakıflarınca kendilerine yapılan geri ödemedir.



## Kimler faydalanabilir? /Hizmetin koşulları nelerdir?

5510 sayılı Kanun'un 60/c-1 ve 60/c-3 kapsamındaki genel sağlık sigortalısı sayılanlar ile bunların bakmakla yükümlü olduğu kişilerden katılım payı ödemesi yapanlar faydalanabilir.



## Nereye başvurulur?

Resmi ikametgah adresinizin bulunduğu il-ilçedeki **Sosyal Yardımlaşma ve Dayanışma Vakıflarına** giderek başvuru yapabilirsiniz.



## Başvuru için gerekli belgeler

**Kimlik Belgesi** ile başvurabilirsiniz.



# SOSYAL YARDIMLAR SAĞLIK KATEGORİSİNDEKİ YARDIMLARIMIZ

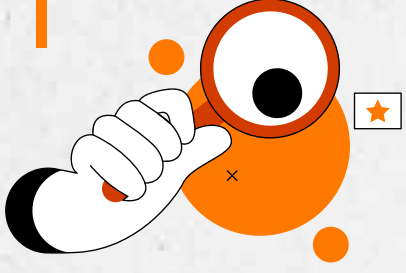


## Kronik Hastalık Yardımı



### Nasıl bir hizmet veriyoruz?

Tüberküloz hastalarının Sağlık Bakanlığının belirlediği tarihlerde tedavilerinin gerçekleştirilmesi koşulu ile **aylık düzenli 13.878,71 TL** nakdi yardım sağlıyoruz.



### Kimler faydalanabilir? /Hizmetin koşulları nelerdir?

Tüberküloz veya SSPE hastası olan ihtiyaç sahibi Türkiye Cumhuriyeti vatandaşları faydalanabilir. Hane içinde kişi başına düşen aylık geliri net asgari ücretin 2/3'ünden az olması (2026 yılı için 18.717 TL) durumunda, hanelere her bir hasta için nakdi yardım yapıyoruz.



### Nereye başvurulur?

**e-Devlet Kapısı** aracılığıyla **Sosyal Yardım Başvuru Hizmetine** giriş yaparak ya da resmi ikametgah adresinizin bulunduğu il-ilçedeki **Sosyal Yardımlaşma ve Dayanışma Vakıflarına** giderek başvuru yapabilirsiniz.



### Başvuru için gerekli belgeler

**Kimlik Belgesi** ile başvurabilirsiniz.



# SOSYAL YARDIMLAR SAĞLIK KATEGORİSİNDEKİ YARDIMLARIMIZ



## Silikozis Aylığı



## Nasıl bir hizmet veriyoruz?

- Silikozis hastalarına nakdi yardım yapıyoruz.
- Hafif Silikozis Aylığı **11.027,12 TL**,
- Orta Silikozis Aylığı **12.602,43 TL**,
- Ağır Silikozis Aylığı **14.042,70 TL**'dir.



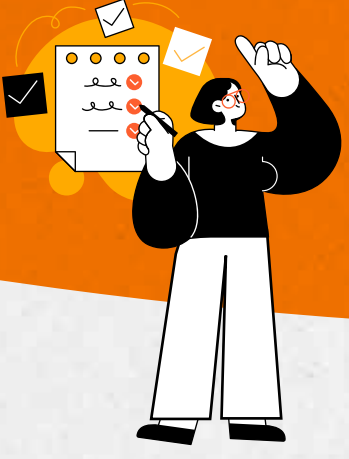
## Kimler faydalanabilir? /Hizmetin koşulları nelerdir?

Silikozis hastalığı nedeniyle meslekte kazanma gücünü en az %15 oranında kaybeden kişiler faydalanabilir.



## Nereye başvurular?

25.02.2011-25.05.2011 tarih aralığında başvurular alınmış olup, **yeni başvuru alınmıyor.**



# SOSYAL YARDIMLAR EĞİTİM KATEGORİSİNDEKİ YARDIMLAR

Eğitim Yardımlarımız

Proje Desteklerimiz

Aile Yardımlarımız

Engelli- Yaşlı  
Yardımlarımız

Sağlık Yardımlarımız

Barınma- Gıda  
Yardımlarımız

## Ücretsiz Ders Kitabı Yardımı



### Nasıl bir hizmet veriyoruz?

Öğrencilerin **ders kitapları ücretsiz** verilmektedir. Program Milli Eğitim Bakanlığına kaynak transferi şeklinde yürütülmektedir.



### Kimler faydalanabilir? /Hizmetin koşulları nelerdir?

Öğrenciler faydalanabilir.



### Nereye başvurulur?

**Başvuruya gerek olmaksızın** kapsamdaki öğrenciler faydalanabilir.



# SOSYAL YARDIMLAR EĞİTİM KATEGORİSİNDEKİ YARDIMLAR

Eğitim Yardımlarımız

Proje Desteklerimiz

Aile Yardımlarımız

Engelli- Yaşlı  
Yardımlarımız

Sağlık Yardımlarımız

Barınma- Gıda  
Yardımlarımız

## Şartlı Eğitim Yardımı



### Nasıl bir hizmet veriyoruz?

- Eğitim dönemi içerisinde aylık 4 günden fazla devamsızlık yapılmaması koşulu ile her ay için hesaplayıp **iki ayda bir düzenli nakdi yardım** sağlıyoruz.
- ŞEY İlköğretim Kız (0-8.sınıf) **300 TL**, ŞEY İlköğretim Erkek **270 TL**, ŞEY Ortaöğretim Kız (9-12.sınıf) **450 TL**, ŞEY Ortaöğretim Erkek **390 TL** yardım sağlıyoruz.



### Kimler faydalanabilir? /Hizmetin koşulları nelerdir?

Sosyal güvencesi olmayan ve 3294 sayılı Kanun kapsamında ihtiyaç sahibi olan ailelerden ilk ve orta öğretim çağında çocuğu bulunan aileler faydalanabilir.



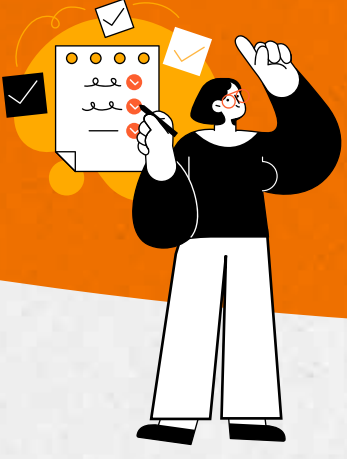
### Nereye başvurulur?

**e-Devlet Kapısı** aracılığıyla **Sosyal Yardım Başvuru Hizmetine** giriş yaparak ya da resmi ika-  
metgah adresinizin bulunduğu il-ilçedeki **Sosyal Yardımlaşma ve Dayanışma Vakıflarına** gide-  
rek başvuru yapabilirsiniz.



### Başvuru için gerekli belgeler

**Kimlik Belgesi** ile başvurabilirsiniz.



# SOSYAL YARDIMLAR EĞİTİM KATEGORİSİNDEKİ YARDIMLAR

Eğitim Yardımlarımız

Engelli- Yaşlı  
Yardımlarımız

Aile Yardımlarımız

Barınma- Gıda  
Yardımlarımız

Sağlık Yardımlarımız

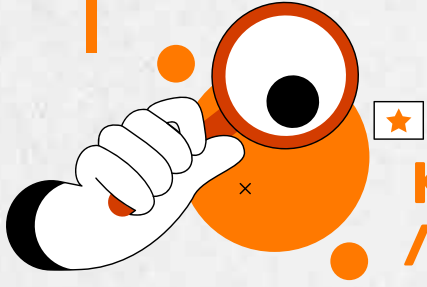
Proje Desteklerimiz

## Yabancılara Yönelik Şartlı Eğitim Yardımı



### Nasıl bir hizmet veriyoruz?

- Avrupa Birliği tarafından sağlanan fonlardan nakdi yardım sağlıyoruz.
- ŞEY İlköğretim Kız (0-8.sınıf) **300 TL**, ŞEY İlköğretim Erkek **270 TL**, ŞEY Ortaöğretim Kız (9-12.sınıf) **450 TL**, ŞEY Ortaöğretim Erkek **390 TL** yardım sağlıyoruz. Ayrıca sömestr başlarında (Eylül ve Ocak) tüm öğrencilere 1'er defa olmak üzere ek ödeme yapılmaktadır.



### Kimler faydalanabilir? /Hizmetin koşulları nelerdir?

İhtiyaç sahibi olan, okulun açık olduğu dönemlerde 1 ayda 4 günden fazla (%80) devamsızlık yapmayan, örgün eğitimde okuyan geçici koruma altındaki ve diğer tüm yabancı çocuklar faydalanabilir.



### Nereye başvurulur?

Resmi ikametgah adresinizin bulunduğu il-ilçedeki **Sosyal Yardımlaşma ve Dayanışma Vakıflarına** ya da **Kızılay Hizmet Merkezi** aracılığıyla başvuru yapabilirsiniz.



### Başvuru için gerekli belgeler

(9 ile başlayan) **Kimlik Belgesi** ile başvurabilirsiniz.



# SOSYAL YARDIMLAR EĞİTİM KATEGORİSİNDEKİ YARDIMLAR

Eğitim Yardımlarımız

Engelli- Yaşlı  
Yardımlarımız

Aile Yardımlarımız

Barınma- Gıda  
Yardımlarımız

Sağlık Yardımlarımız

Proje Desteklerimiz

## Engelli Öğrencilerin Ücretsiz Taşınması



### Nasıl bir hizmet veriyoruz?

Programı Milli Eğitim Bakanlığına kaynak transferi şeklinde yürütüyoruz.



### Kimler faydalanabilir? /Hizmetin koşulları nelerdir?

Özel eğitime ihtiyacı olan öğrencilerin okullara erişiminin sağlanması amacıyla Milli Eğitim Bakanlığı ile iş birliği içerisinde destek sağlıyoruz.



### Nereye başvurulur?

**Başvuruya gerek olmaksızın** kapsamdaki öğrenciler faydalanabilirler.



# SOSYAL YARDIMLAR EĞİTİM KATEGORİSİNDEKİ YARDIMLAR

Eğitim Yardımlarımız

Engelli- Yaşlı  
Yardımlarımız

Aile Yardımlarımız

Barınma- Gıda  
Yardımlarımız

Sağlık Yardımlarımız

Proje Desteklerimiz

## Eğitim Materyali Yardımı



### Nasıl bir hizmet veriyoruz?

İhtiyaç sahibi hanelerin ilk ve ortaöğretimde okuyan çocukları için kırtasiye, önlük, çanta vb. temel okul ihtiyaçlarının karşılanmasına yönelik başta eğitim öğretim dönemleri başında olmak üzere ve yıl boyunca ihtiyaç olması halinde **Sosyal Yardımlaşma ve Dayanışma Vakfı** Mütevelli Heyeti tarafından ihtiyaca göre belirlenen tutar ve şekilde (nakdi/ayni) **eğitim materyali yardımı** yapıyoruz.



### Kimler faydalanabilir? /Hizmetin koşulları nelerdir?

3294 sayılı Kanun kapsamındaki sosyal güvencesi olmayan ihtiyaç sahibi haneler ile sosyal güvencesi olan ancak hane içinde kişi başına düşen aylık geliri net asgari ücretin 1/3'ünden (2026 yılı için 9.358,50 TL) az olan hanelerden **Sosyal Yardımlaşma ve Dayanışma Vakfı** Mütevelli Heyeti kararıyla uygun bulunanlar faydalanabilir.



### Nereye başvurulur?

**e-Devlet Kapısı** aracılığıyla **Sosyal Yardım Başvuru Hizmetine** giriş yaparak ya da resmi ikametgah adresinizin bulunduğu il- ilçedeki **Sosyal Yardımlaşma ve Dayanışma Vakıflarına** giderek başvuru yapabilirsiniz.



### Başvuru için gerekli belgeler

**Kimlik Belgesi** ile başvurabilirsiniz.

# SOSYAL YARDIMLAR EĞİTİM KATEGORİSİNDEKİ YARDIMLAR



Eğitim Yardımlarımız

Engelli- Yaşlı  
Yardımlarımız

Aile Yardımlarımız

Barınma- Gıda  
Yardımlarımız

Sağlık Yardımlarımız

Proje Desteklerimiz

## Öğrenci Barınma-Taşıma-Yemek Yardımı



### Nasıl bir hizmet veriyoruz?

MEB'in taşınmalı eğitim sistemi dışında kalan **ilk ve ortaöğretim öğrencilerine taşıma, yemek, iache ve barınma ihtiyaçlarına yönelik** Sosyal Yardımlaşma ve Dayanışma Vakfı Mütevelli Heyeti tarafından ihtiyaca göre belirlenen tutar ve şekilde (nakdi/ayni) destek sağlıyoruz.



### Kimler faydalanabilir? /Hizmetin koşulları nelerdir?

3294 sayılı Kanun kapsamındaki sosyal güvencesi olmayan ihtiyaç sahibi haneler ile sosyal güvencesi olan ancak hane içinde kişi başına düşen aylık geliri net asgari ücretin 1/3'ünden (2026 yılı için 9.358,50 TL) az olan hanelerden **Sosyal Yardımlaşma ve Dayanışma Vakfı** Mütevelli Heyeti kararıyla uygun bulunanlar faydalanabilir.



### Nereye başvurulur?

**e-Devlet Kapısı** aracılığıyla **Sosyal Yardım Başvuru Hizmetine** giriş yaparak ya da resmi ikametgah adresinizin bulunduğu il- ilçedeki **Sosyal Yardımlaşma ve Dayanışma Vakıflarına** giderek başvuru yapabilirsiniz.



### Başvuru için gerekli belgeler

**Kimlik Belgesi** ile başvurabilirsiniz



# SOSYAL YARDIMLAR EĞİTİM KATEGORİSİNDEKİ YARDIMLAR



## Eğitim Yardımları Kapsamında Ulaşım Giderlerine Yönelik Yardımlar



### Nasıl bir hizmet veriyoruz?

Öğrencilerin **yılda iki defa gidiş-dönüş ulaşım giderlerini** karşılıyoruz. 2026 yılı için **üst limit tutarı 1.900 TL** olacak şekilde destek veriyoruz.



### Kimler faydalanabilir? /Hizmetin koşulları nelerdir?

Sosyal güvencesi olmayan ihtiyaç sahibi haneler ile sosyal güvencesi olan ancak hane içinde kişi başına düşen aylık geliri net asgari ücretin 1/3'ünden (2026 yılı için 9.358,50 TL) az olan hanelerden ihtiyaç sahibi olduğu **Sosyal Yardımlaşma ve Dayanışma Vakfı Mütevelli Heyeti** kararıyla uygun bulunan ve Türkiye sınırları içerisinde ailelerinin ikamet ettiği ilden farklı bir ilde örgün eğitime devam eden 25 yaş ve altı Türk vatandaşı öğrenciler faydalanabilir.



### Nereye başvurulur?

**e-Devlet Kapısı** aracılığıyla **Sosyal Yardım Başvuru Hizmetine** giriş yaparak ya da öğrencinin ailesinin ikamet ettiği il/ilçede bulunan **Sosyal Yardımlaşma ve Dayanışma Vakfına** giderek başvuru yapabilirsiniz.



### Başvuru için gerekli belgeler

**Kimlik Belgesi,**  
**Öğrenci Belgesi,**  
**Bilet** ile başvurabilirsiniz.

# SOSYAL YARDIMLAR EĞİTİM KATEGORİSİNDEKİ YARDIMLAR



Eğitim Yardımlarımız

Engelli- Yaşlı  
Yardımlarımız

Aile Yardımlarımız

Barınma- Gıda  
Yardımlarımız

Sağlık Yardımlarımız

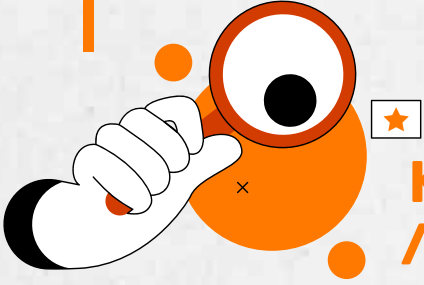
Proje Desteklerimiz

## Kur'an Kursu Destek Programı



### Nasıl bir hizmet veriyoruz?

Velilerin ödemekle yükümlü oldukları Kur'an Kursu ücretlerini **(çocuk başına 150 TL tutar)** Diyanet İşleri Başkanlığına ödüyoruz.



### Kimler faydalanabilir? /Hizmetin koşulları nelerdir?

Diyanet İşleri Başkanlığına bağlı Resmi Kur'an Kurslarında eğitim alan 3294 sayılı Kanun kapsamındaki hanelerde bulunan 4-6 yaş aralığındaki çocukları kapsıyor.



### Nereye başvurulur?

Diyanet İşleri Başkanlığına bağlı resmi Kur'an Kursuna çocuklarını kaydettiren 3294 sayılı Kanun kapsamında yardım alan aileler **herhangi bir başvuru yapmadan** programdan faydalanabilir.

# SOSYAL YARDIMLAR DİĞER SOSYAL YARDIM PROJE DESTEKLERİ



## Kadınların Psikososyal, Sosyokültürel, Mesleki ve Kişisel Yönden Gelişimlerinin Sağlanmasına Yönelik Sosyal Yardım Proje Destekleri

### Aile Destek Merkezi (ADEM) Projeleri



## Nasıl bir hizmet veriyoruz?

Aile Destek Merkezi (ADEM) Projeleri ile toplumun temel yapı taşı olan aileyi ve bu kurumun merkezinde yer alan kadınları desteklemek adına, sosyo-ekonomik gelişmişlik düzeyinin düşük olduğu, dezavantajlı grupların yoğun yaşadığı ve toplumsal hayata katılımın zor olduğu bölgelerde yaşayan ve kendi imkanlarıyla sosyal, kültürel, mesleki ve sportif kurslara erişemeyecek olan kadınlar için milli ve manevi değerler ile toplumun değer yargılarını muhafaza etmek üzere psikososyal, sosyokültürel, mesleki ve kişisel yönden gelişimlerinin ve toplumsal entegrasyonlarının sağlanması amacıyla hizmet veriyoruz.



## Kimler faydalanabilir? /Hizmetin koşulları nelerdir?

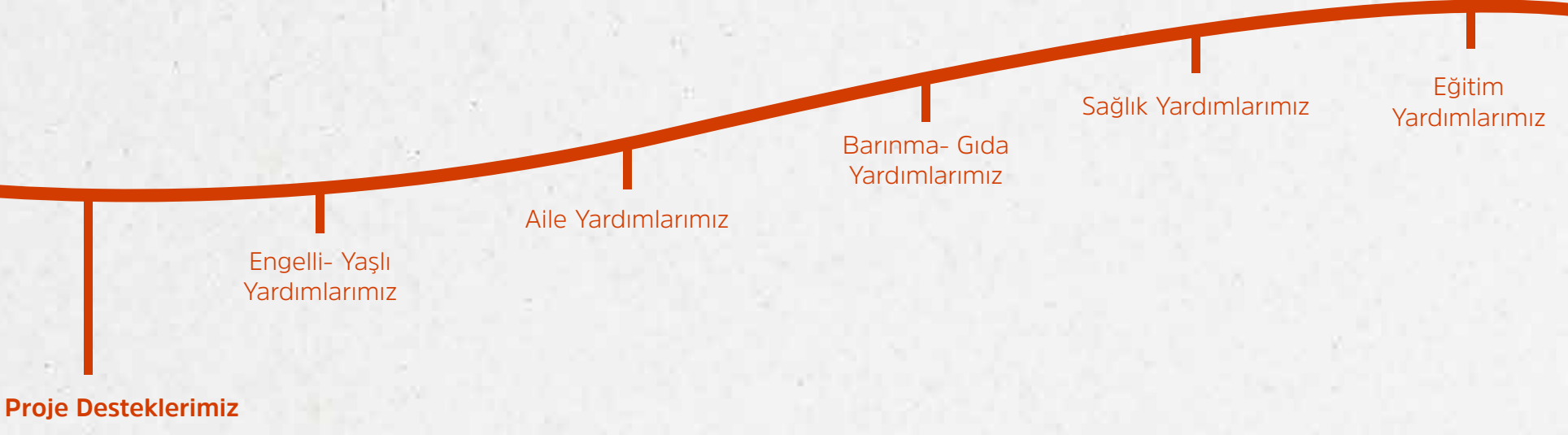
3294 sayılı Sosyal Yardımlaşma ve Dayanışmayı Teşvik Kanunu kapsamındaki kadınlar, mesleki kurslar ile koruyucu ve önleyici eğitimlerden faydalanabilirler. Ayrıca projeler kapsamında koruyucu ve önleyici eğitimlere üç ay boyunca katılım sağlayan vatandaşlarımıza teşvik desteği veriyoruz.



## Nereye başvurulur?

Resmi ikametgah adresinizin bulunduğu il-ilçedeki **Sosyal Yardımlaşma ve Dayanışma Vakıfları-na** giderek başvuruda bulunabilirsiniz.

# SOSYAL YARDIMLAR DİĞER SOSYAL YARDIM PROJE DESTEKLERİ



## Kadınların Psikososyal, Sosyokültürel, Mesleki ve Kişisel Yönden Gelişimlerinin Sağlanmasına Yönelik Sosyal Yardım Proje Destekleri

### Sosyal Dayanışma Merkezi (SODAM) Projeleri



## Nasıl bir hizmet veriyoruz?

Sosyal Dayanışma Merkezi (SODAM), Roman vatandaşlarımızın yoğun olarak yaşadığı yerlerde 3294 sayılı Kanun kapsamındaki vatandaşlarımızın **toplumsal entegrasyonlarını sağlamak** üzere psikososyal, sosyokültürel, mesleki, sanatsal ve kişisel gelişimlerini sağlamaya yönelik olarak hizmetler veriyoruz.



## Kimler faydalanabilir? /Hizmetin koşulları nelerdir?

3294 sayılı Sosyal Yardımlaşma ve Dayanışmayı Teşvik Kanunu kapsamındaki kadınlar, mesleki kurslar ile koruyucu ve önleyici eğitimlerden faydalanabilirler. Ayrıca projeler kapsamında koruyucu ve önleyici eğitimlere **üç ay boyunca katılım sağlayan vatandaşlarımıza teşvik desteği** veriyoruz.



## Nereye başvurulur?

Resmi ikametgah adresinizin bulunduğu il-ilçedeki **Sosyal Yardımlaşma ve Dayanışma Vakıfları-na** giderek başvuruda bulunabilirsiniz.

# SOSYAL YARDIMLAR DİĞER SOSYAL YARDIM PROJE DESTEKLERİ



Proje Desteklerimiz

Engelli- Yaşlı  
Yardımlarımız

Aile Yardımlarımız

Barınma- Gıda  
Yardımlarımız

Sağlık Yardımlarımız

Eğitim  
Yardımlarımız

## Kuruluş Bakımından Ayrılan Gençlerin Sosyal Yönden Desteklenmesi Projesi

### Projenin tanımı nedir?

Proje kapsamında reşit olarak veya akademik yaşamlarını tamamlayarak kuruluş bakımından ayrılan ve "2828 sayılı Kanun kapsamında istihdam hakkı" bulunan gençlerin, uzun vadeli sigorta kol- larına tabi bir işte ilk kez istihdam edilmelerinden bir ay sonrasına kadar konaklama ve yemek ihti- yaçlarının giderilmesini sağlıyoruz.



### Kimler faydalanabilir? /Hizmetin koşulları nelerdir?

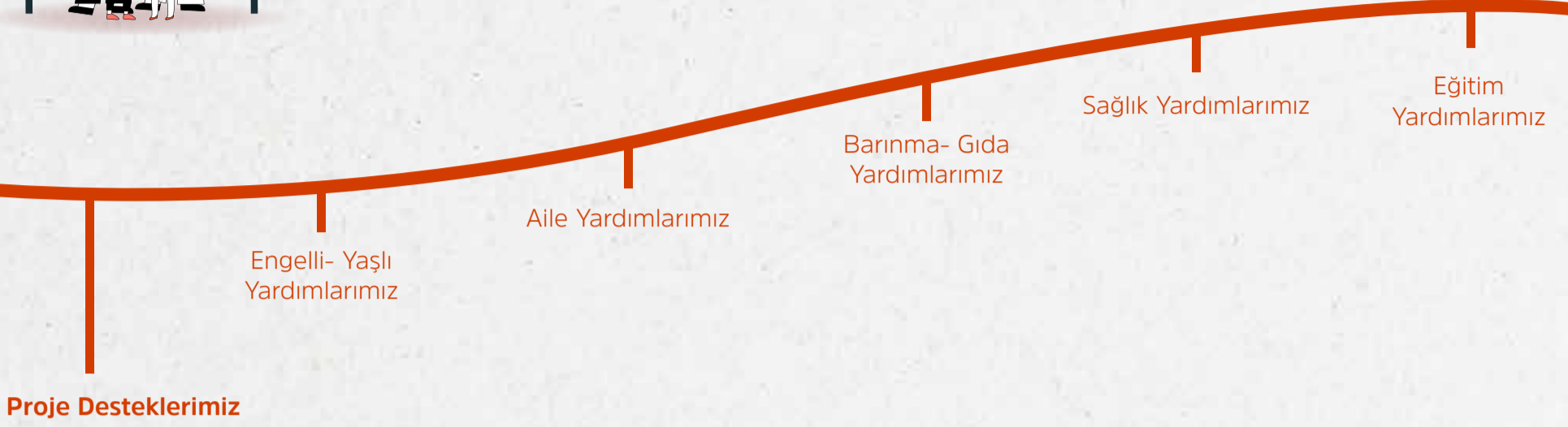
- **2828 sayılı Kanun** kapsamında kuruluş bakımından ayrılan gençler faydalanabilir.



### Nereye başvurulur?

**Aile ve Sosyal Hizmetler İl Müdürlüğü** ve **Sosyal Yardımlaşma ve Dayanışma Vakıflarına** başvuru- da bulunabilirler.

# SOSYAL YARDIMLAR DİĞER SOSYAL YARDIM PROJE DESTEKLERİ



## Evsizlere Konaklama Projesi

Evsiz, mekansız ve kimsesiz vatandaşlarımızın tespit edilerek öncelikli olarak il sınırları içerisinde bulunan kamu kurumu misafirhanelerine yerleştirilmesi, kamu kurumu misafirhanelerine yerleştirilememeleri halinde pansiyon, otel vb. yerlerde konaklamalarının sağlanması veya bir mekânın bu kişilerin kışı geçirebilmeleri için tahsis edilmesi, konaklayanların temizlik, sağlık, temel gıda, giyim ve benzeri diğer ihtiyaçlarının karşılanması amacıyla yürütülen projelerdir.



## Nasıl bir hizmet veriyoruz?

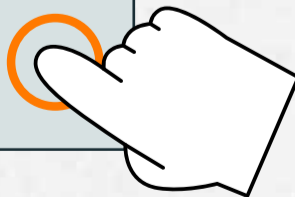
Evsiz kişilerin konaklatılması ve temel ihtiyaçlarının sağlanmasına yönelik hizmetler veriyoruz.



## Kimler faydalanabilir? /Hizmetin koşulları nelerdir?

Evsiz, mekansız ve kimsesiz vatandaşlar faydalanabilir.

**Nereye Başvurulur ?**



Resmi ikametgah adresinizin bulunduğu il-ilçedeki **Sosyal Yardımlaşma ve Dayanışma Vakıflarına** giderek başvuru yapabilirsiniz.