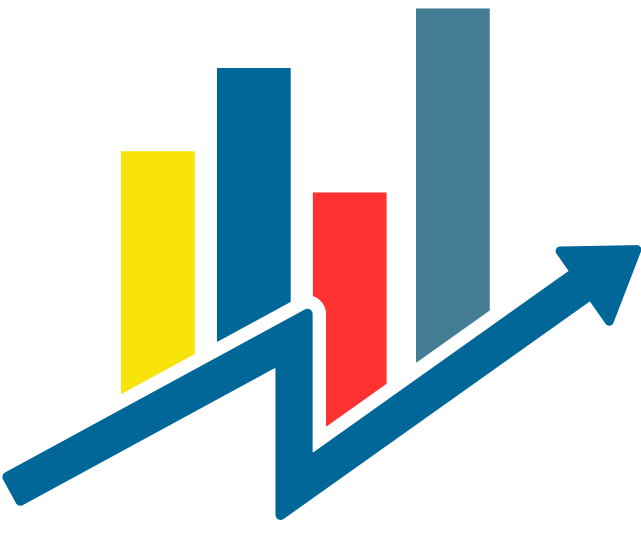


Erasmus K210 project - 2024-1-TR01-KA210-YOU-000255753  
Public-NGO Cooperation in Combating Addiction in Time of Crisis and Disaster

# Bağımlılıkla Mücadelede İşbirliği Geleceği Birlikte İnşa Et

Kriz dönemlerinde bağımlılık riski artarken, kamu ve sivil toplum kuruluşlarının koordineli müdahalesi toplumsal iyileşme için kritik rol oynar. Bu işbirliği, sadece bireysel destek değil, aynı zamanda sistematik ve sürdürülebilir çözümler üretmeyi mümkün kılar.

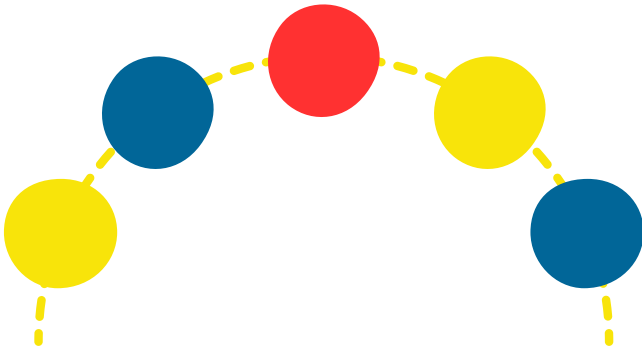


## Kurumsal Eylem Başlıkları

- Rehabilitasyon hizmetlerinin erişimini yaygınlaştırmak
- Gençler için akran destek ağları ve rehberlik sistemleri kurmak
- Toplum temelli dayanıklılık geliştirme programları uygulamak
- Afet ve kriz planlarına ruh sağlığı ile bağımlılık önleme bileşenlerini entegre etmek

## Neden Önemli?

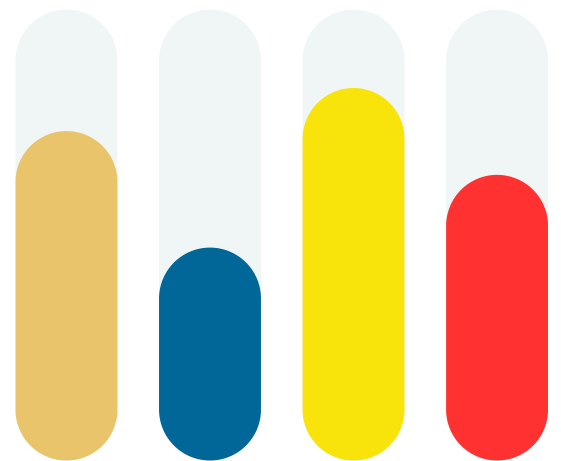
- Kriz sonrası bağımlılık riski uzun vadede devam edebilir.
- Ortak akıl ve kaynak paylaşımı, müdahale sürecini hızlandırır.



- Travma temelli destek alan gençlerin rehabilitasyonu tamamlama oranı iki kat artar.
- Kamu-STK işbirliği, toplumun yeniden yapılanmasına ve direnç kapasitesinin güçlenmesine katkı sağlar.

## Sonuç Olarak

Krizler bağımlılık riskini artırır; kamu ve STK işbirliği ise bu riski azaltmak için etkili bir yoldur. Ortak akıl ve toplum temelli yaklaşımlar, toplumsal iyileşmeyi ve krizlere karşı dayanıklılığı güçlendirir.



**Toplum sağlığı için birlikte daha güçlüyüz.**